

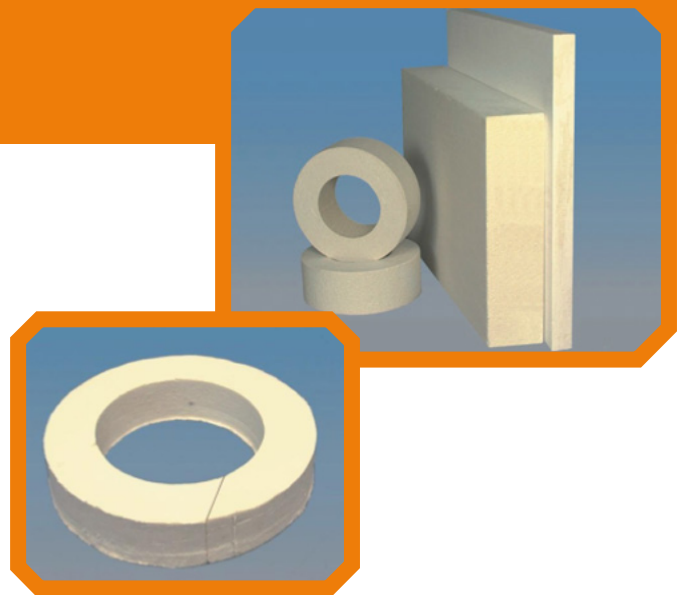
WEITHERM BTF - Faserplatten und - Formteile

Produktbeschreibung

WEITHERM BTF - Faserplatten und - Formteile sind vakuumgeformte Produkte aus Erdalkalisilikatfasern mit organischen Bindemitteln. Sie sind sehr temperaturwechselbeständig, leicht und durch die organische Bindung feuerseitig nicht einsetzbar. Durch die hohe Dauertemperaturbeständigkeit und geringe Wärmespeicherung in Verbindung mit einer niedrigen Wärmeleitfähigkeit sind die Faserdämmstoffe vielseitig einsetzbar. Aufgrund homogener Struktur und gleichmäßiger Faserverteilung sind die **WEITHERM BTF** - Produkte leicht zu be- und verarbeiten. Sie sind in verschiedenen Rohdichten lieferbar und lassen sich deshalb optimal auf den jeweiligen Einsatzfall in der technischen Wärmedämmung abstimmen. Die sehr gute Wärmedämmung und chemische Beständigkeit bietet vielfältige wirtschaftliche Anwendungsmöglichkeiten für Hochtemperaturzustellungen.

Produkteigenschaften

- keramikfaserfrei
- niedrige Wärmeleitfähigkeit
- geringes Gewicht
- gute Temperaturwechselbeständigkeit
- geringe Wärmespeicherung
- konfektionierte Zuschnitte
- leicht zu bearbeiten
- hohe thermische Beständigkeit
- geringe Schwindung
- asbestfrei
- als Formteile lieferbar
- homogene Struktur
- nichtbrennbar
- leicht montierbar



Bearbeitung

Die **WEITHERM BTF** - Produkte können von Hand oder mit Holzbearbeitungsmaschinen verarbeitet werden. Sie können gebohrt, geschnitten, gestanzt und geschliffen werden. Je nach Staubentwicklung wird eine Absaugung empfohlen.

Anwendungsbereiche

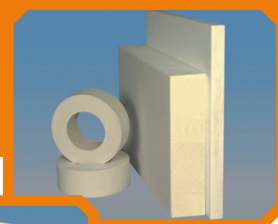
Die Eigenschaften der **WEITHERM BTF** - Produkte sind abgestimmt auf die Anforderungen wie:

- **Thermoschocks**
- **geringe Wärmespeicherung**
- **hohe Flexibilität**

Durch diese Eigenschaften ist eine wirtschaftliche Wärme- dämmung auch kombiniert mit anderen Wärmedämmsystemen möglich. Die **WEITHERM BTF** - Produkte bieten in der Hochtemperaturdämmung viele Anwendungsvarianten für folgende Einsatzbereiche:

- **Industrieofenbau**
- **Wärmebehandlungs- anlagen**
- **Apparate - und Anlagenbau**
- **Gießereien**
- **Stahlproduktion**
- **Petrochemie**
- **Maschinenbau**

WEITHERM BTF - Faserplatten und - Formteile



Zubehör

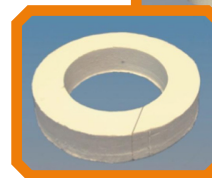
WEITHERM Kleber „C“
bis 1550°C

Toleranzen für platten

Länge und Breite: +/-1,5 mm
Dicke: +/-3,0 mm

Standardlieferformate

(Plattenform)
für alle Qualitäten Plattendicke (mm)
5, 15, 20, 25, 30, 40, 50, 60,
70, 80, 90, 100
Breite x Länge (mm)
500 x 1000 oder 600 x 1000



Zuschnitte / Formteile

Auf Anfrage nach Zeichnung.

Technische Daten

Bezeichnung	WEITHERM BTF 1100/170	WEITHERM BTF 1100/220	WEITHERM BTF 1250/170	WEITHERM BTF 1250/22
Klassifizierungstemperatur °C	1100	1100	1250	1250
Max. Anwendungstemperatur °C	1000	1000	1100	1100
Farbe	grün/weiß	grün/weiß	blau/weiß	blau/weiß
Schmelzpunkt °C	1330	1330	1500	1500
Rohdichte kg/m³	170	220	170	220
Spez. Wärmekapazität kJ/kgK	0,9	0,9	1,1	1,1
Chemische Analyse	WEITHERM BTF 1100/170	WEITHERM BTF 1100/220	WEITHERM BTF 1250/170	WEITHERM BTF 1250/220
Al ₂ O ₃ %	1	1	-	-
SiO ₂ %	61-67	47	72-77	72-77
MgO %	2,5-6,5	2,5-6,5	19-26	19-26
CaO %	27-33	27-33	-	-
Org. Bestandteile %	3	3	2,5	2,5
Schwindung nach 24 h	WEITHERM BTF 1100/170	WEITHERM BTF 1100/220	WEITHERM BTF 1250/170	WEITHERM BTF 1250/220
bei 1000°C %	< 2	< 2	< 2,5	< 2,5
bei 1100°C %	< 5	< 5	-	-
bei 1200°C %	-	-	-	-
bei 1250°C %	-	-	< 5	< 5
bei 1400°C %	-	-	-	-
bei 1500°C %	-	-	-	-
Wärmeleitfähigkeit bei Mitteltemperatur in W/mK	WEITHERM BTF 1100/170	WEITHERM BTF 1100/220	WEITHERM BTF 1250/170	WEITHERM BTF 1250/220
400°C	0,06	0,08	0,09	0,12
600°C	0,09	0,11	0,14	0,17
800°C	0,14	0,16	0,19	0,22
1000°C	-	-	0,28	0,31
1100°C	-	-	0,35	0,38